

Guide d'installation

Internet Box+

1. Avant de commencer l'installation de votre Internet Box+
 2. Raccorder l'Internet Box+ au modem fibre
 3. Mettre l'Internet Box+ sous tension
 4. Configuration et mises à jour automatiques de l'Internet Box+
-

Étape 1

Avant de commencer l'installation de votre Internet Box+

Mon Internet Box+



Mon installation Fibre



Mon modem fibre Multi-Gigabit V1



Éléments nécessaires à l'installation

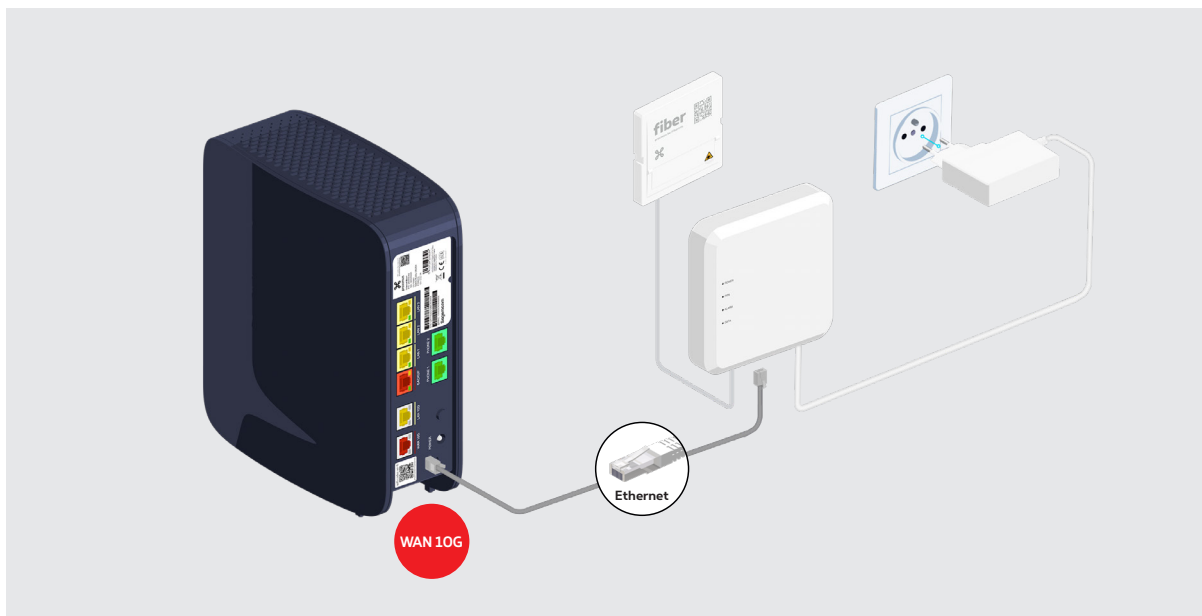
- L'Internet Box+
- Le câble d'alimentation électrique
- Les câbles ethernet

Il est possible que le modèle des appareils/accessoires diffère des illustrations. Si vous avez reçu ce produit dans le cadre d'un échange ou d'une installation par un technicien, vous disposez déjà de l'Internet Box+ ou des accessoires nécessaires à son fonctionnement. Besoin de matériel supplémentaire en cours d'installation (câblage...)? Rendez-vous dans un point de vente Proximus.

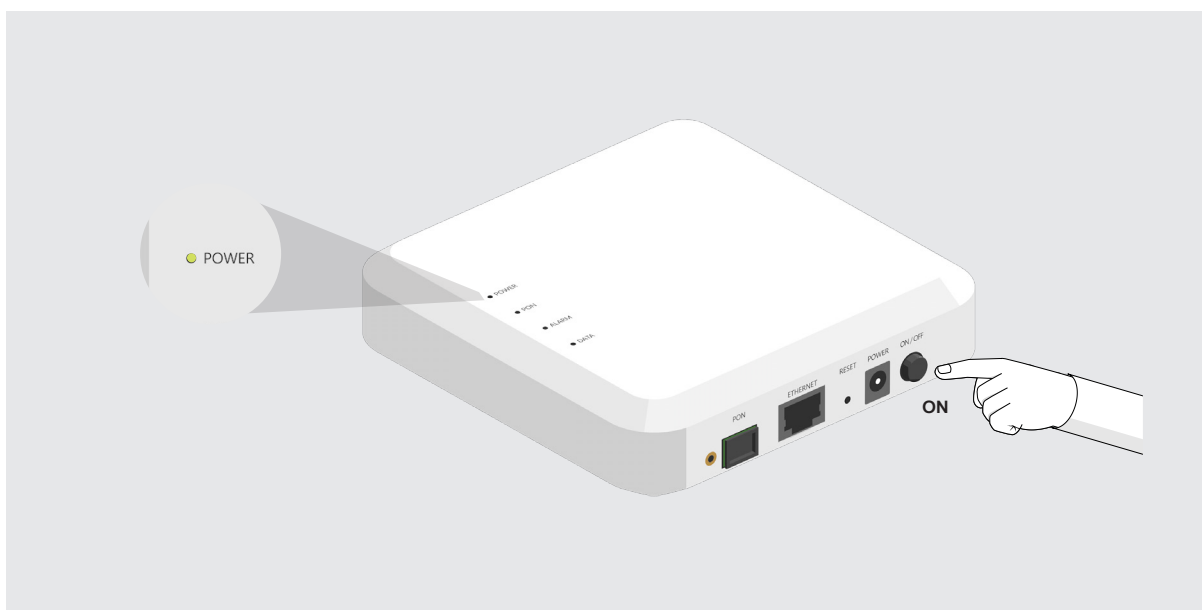
Étape 2

Raccorder l'Internet Box+ au modem fibre

Utilisez de préférence le câble Ethernet gris fourni avec le modem fibre. Sinon utilisez le câble Ethernet à embouts rouges livré avec l'Internet Box+ et branchez-le au port rouge WAN 10G à l'arrière de l'Internet Box+.



Vérifiez si le témoin Power est allumé. Si ce n'est pas le cas, appuyez sur le bouton ON pour l'allumer.

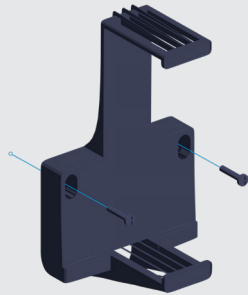


Pour votre sécurité, veillez à ne jamais toucher ou démonter les connecteurs optiques du modem fibre.

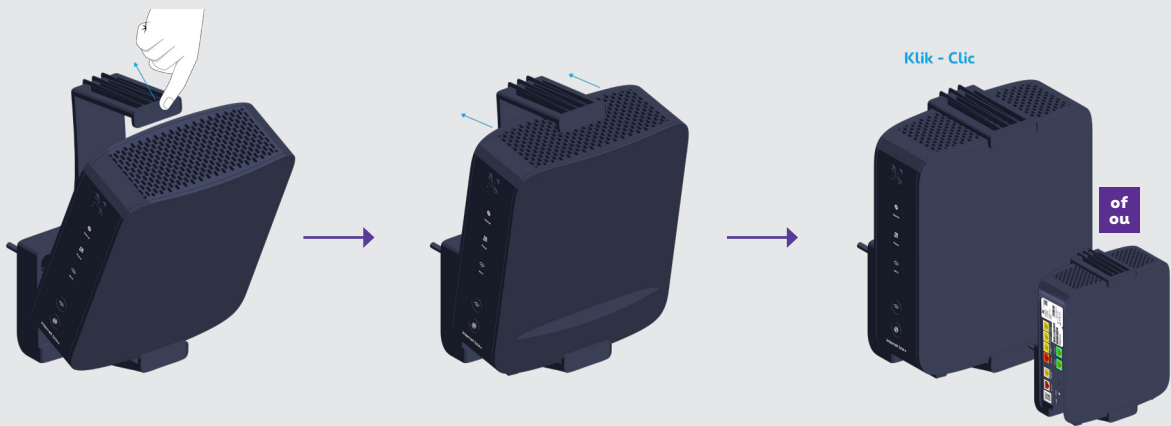


Fixer l'Internet Box+ au mur

- Vissez le support au mur.



- Fixez ensuite l'Internet Box+ sur celui-ci.



Ce support mural est disponible gratuitement via notre service clientèle au 0800 33 800.

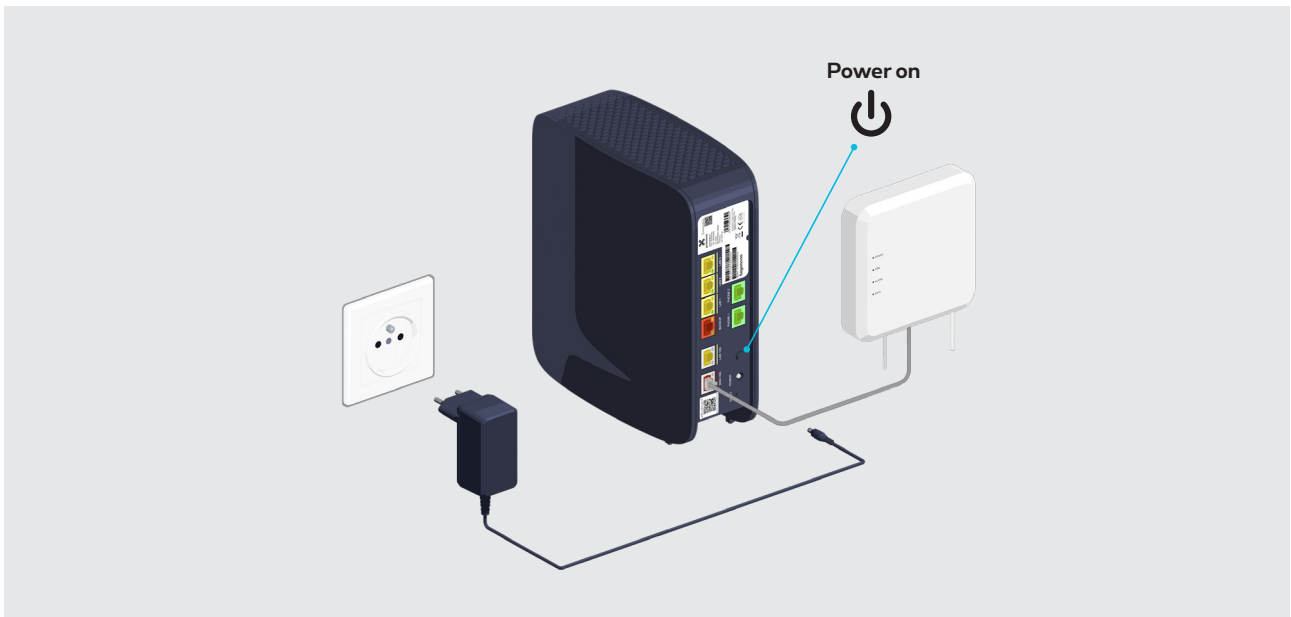
Étape 3

Mettre l'Internet Box+ sous tension

Branchez le câble d'alimentation sur votre Internet Box+ et sur une prise électrique.



L'interrupteur est en position enfoncée.



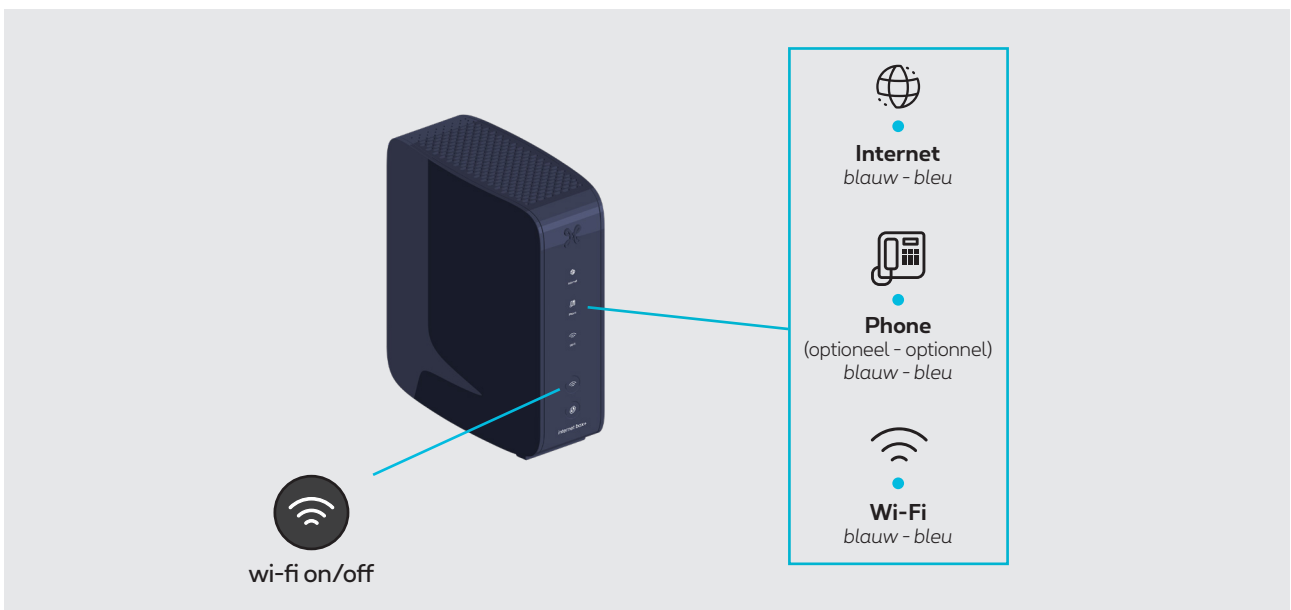
Étape 4

Configuration et mises à jour automatiques de l'Internet Box+



La configuration peut prendre quelques minutes.

Une fois que les témoins ci-dessous sont allumés, vous pouvez procéder à l'installation de votre TV Box, ordinateur ou autres appareils.



Les témoins Phone et Wi-Fi s'allumeront si vous disposez de ces services.



Les témoins lumineux de l'Internet Box+



Broadband
Internet

- **Bleu fixe** : il y a une connexion internet.
- **Eteint** : l'Internet Box+ est éteinte.
- **Rouge** : il y a un dysfonctionnement. Veuillez redémarrer l'Internet Box+.



Phone

- **Bleu fixe** : le service de téléphonie est correctement configuré.
- **Blanc clignotant** : le service de téléphonie est temporairement indisponible.
- **Turquoise clignotant** : le combiné de téléphone est décroché.
- **Turquoise fixe** : une communication est en cours.
- **Eteint** : il n'y a pas de service de téléphonie configuré dans l'Internet Box+.
- **Rouge** : le service de téléphonie ne fonctionne pas correctement. Veuillez redémarrer l'Internet Box+.



Wi-Fi

- **Bleu fixe** : la fonctionnalité wi-fi est établie.
- **Blanc clignotant** : indique qu'une synchronisation WPS est possible avec un autre appareil wi-fi WPS (max. 2 minutes).
- **Blanc fixe** : la configuration WPS a fonctionné.
- **Eteint** : le wi-fi est éteint.
- **Rouge** : le wi-fi ne fonctionne pas correctement. Veuillez redémarrer l'Internet Box+.

Voilà, votre Internet Box+ est à présent configurée !