

Installatiegids

4G-modem

1. Voor je met de installatie van je 4G-modem begint
 2. Zet de 4G-modem aan
 3. Verbind de 4G-modem met de Internet Box
 4. Automatische configuratie en update van je 4G-modem
-

Stap 1

Voor je aan de installatie van je 4G-modem begint

Met deze 4G-modem ben je zeker van je internetverbinding. Hij schakelt automatisch over naar een 4G-verbinding als je vaste internetverbinding uitvalt.

Mijn 4G-modem



Mijn Internet Box



Mijn installatie DSL



Onderdelen nodig voor de installatie

- 4G-modem
- Elektrische voedingskabel
- Ethernetkabel

Stap 2

Zet de 4G-modem aan

Plaats je 4G-modem in de buurt van je Internet Box. Check of je een goede 4G-ontvangst hebt op die plek.





Je kan de 4G-modem ook in een andere kamer plaatsen en de meegeleverde ethernetkabel vervangen door een langere ethernetkabel. Hoe meer streepjes van je signaalsterkte-indicator blauw oplichten, hoe beter de ontvangst.

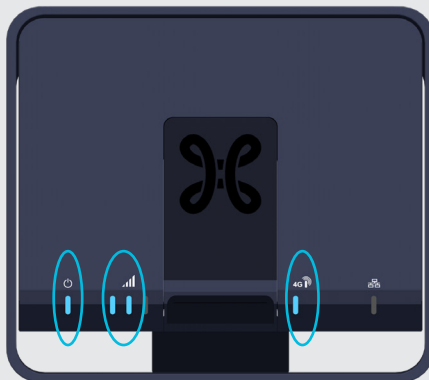
Steek de elektrische voedingskabel in de 4G-modem en de stekker in het stopcontact.



De schakelaar op de achterkant staat in de ON-stand.



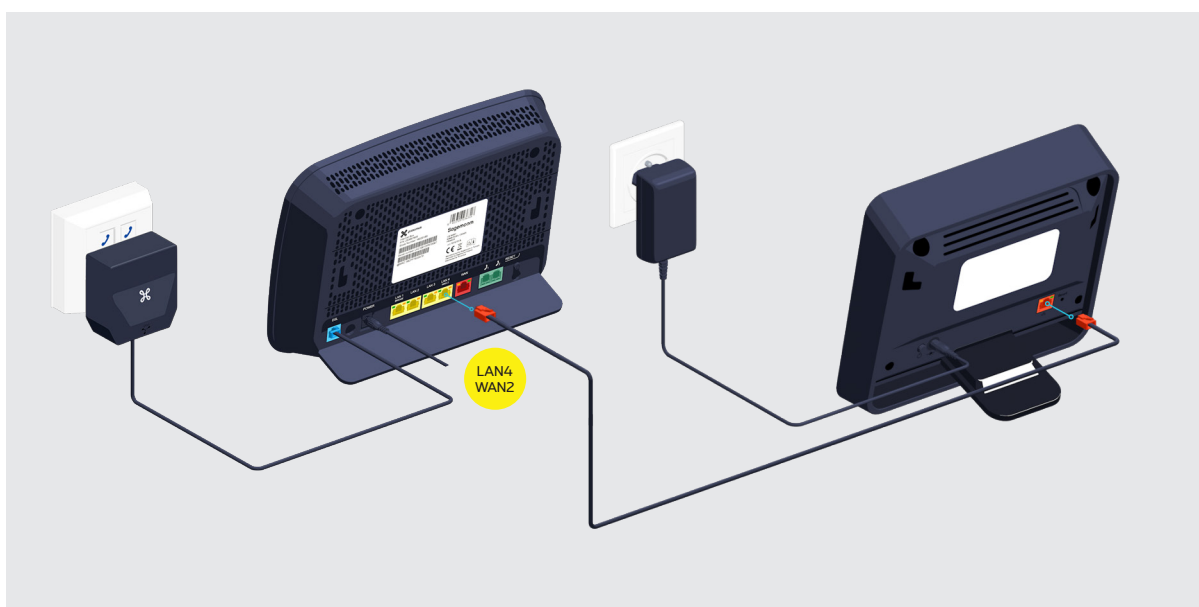
De  en  -lichtjes op de voorkant lichten blauw op. Minstens een streepje van de signaalsterkte-indicator  moet blauw oplichten en stabiel blijven.



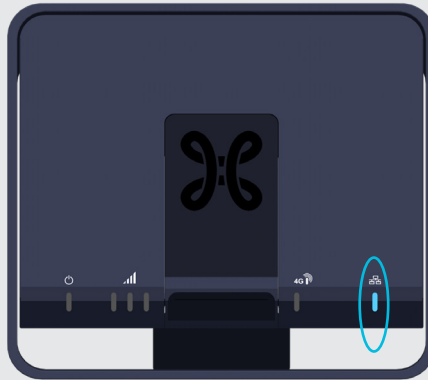
Stap 3

Verbind de 4G-modem met de Internet Box

Steek de ethernetkabel in de gele LAN4-WAN2-ethernetpoort aan de achterkant van de Internet Box. Steek het andere uiteinde van de kabel in de 4G-modem.



Op de 4G-modem, licht het netwerklampje  blauw op.



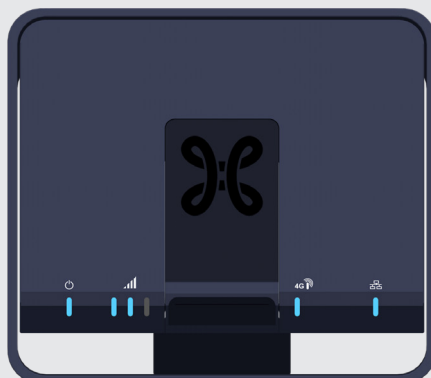
Stap 4

Configuratie en automatische updates van de 4G-modem



De configuratie kan minstens 15 minuten duren.

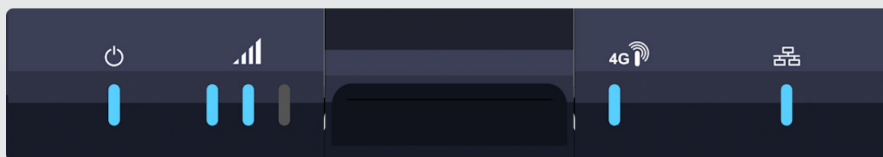
Tijdens deze update gaan er lampjes aan en uit. Ze kunnen rood en blauw oplichten. Dat is normaal. Zodra de 4 onderstaande lampjes hieronder doorlopend aan blijven, is de 4G-modem klaar.



Gebeurt er niets?

Schakel je Internet Box even uit en zet hem weer aan. Het is mogelijk dat je Internet Box eerst een update moet uitvoeren om het nieuwe toestel te ondersteunen. Dit kan een 10-tal minuten duren. De lampjes lichten tijdens dit proces een voor een blauw op.

De lampjes van je 4G-modem



Power

Het toestel staat aan.



Geeft de kwaliteit weer van de ontvangst. Hoe meer streepjes, hoe sterker het 4G-sigitaal.



De 4G-modem is verbonden met het mobiele netwerk van Proximus.



De 4G-modem is verbonden met de Internet Box.

Voilà, je bent nu zeker van je internetverbinding!