

Installatiegids

Een internetverbinding met een b-box

1. Voor je een internetverbinding maakt
 2. Controleer de verbinding
 3. Sluit de computer op de b-box aan
 4. Test je internetverbinding
-

Stap 1

Voor je een internetverbinding maakt

Mijn b-box 3V+



Type aansluiting Met een kabel



Stap 2

Controleer de verbinding

Controleer of het Internet-lampje brandt. Dit geeft aan dat je aansluitingsparameters (login en wachtwoord) automatisch in je b-box geconfigureerd werden. Je hoeft die later dus niet meer in te geven om te internetten.



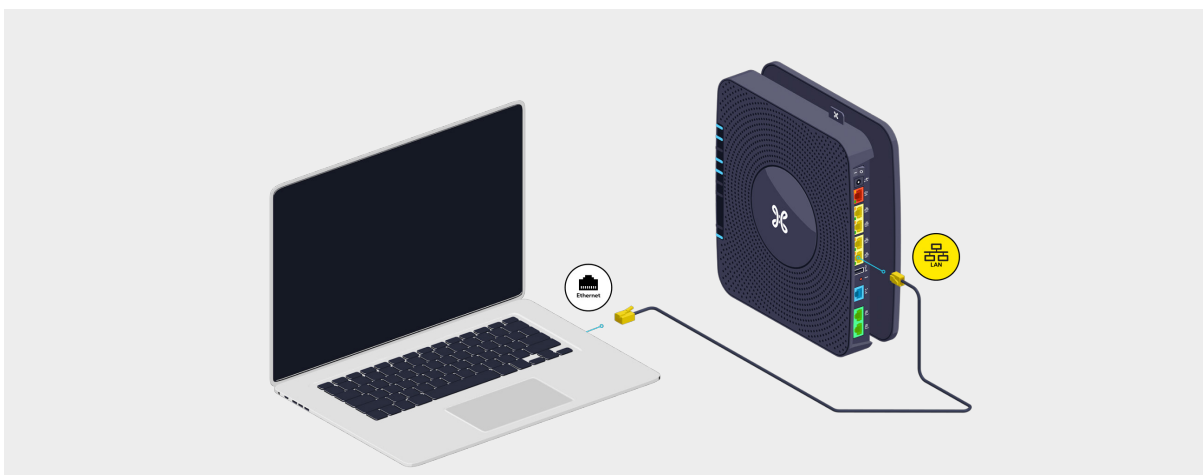
Brandt het lampje niet?

Koppel de voedingskabel los van de b-box en sluit hem weer aan. Wacht ongeveer 20 minuten.

Stap 3

Sluit de computer op de b-box aan

Gebruik de ethernetkabel en steek hem in een van de gele LAN-poorten achteraan de b-box en start de computer op.

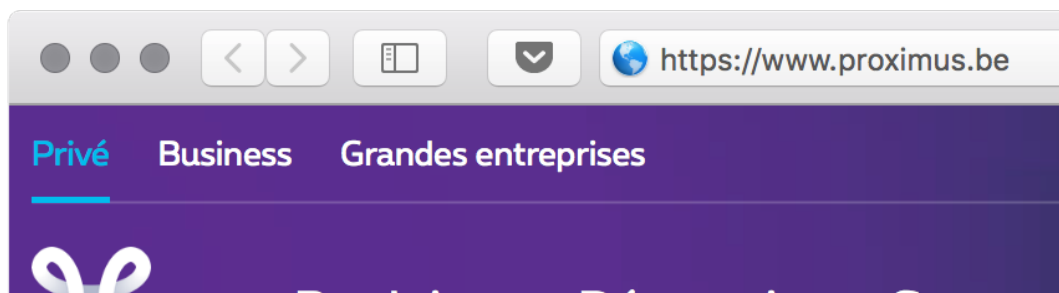




Stap 4

Test je internetverbinding

Open je internetbrowser en geef een websiteadres in. Als de website verschijnt, is de verbinding in orde.



Ziezo, nu kan je genieten van het internet!